

# MICRO MINI2GROW DELUXE MAGIC LED

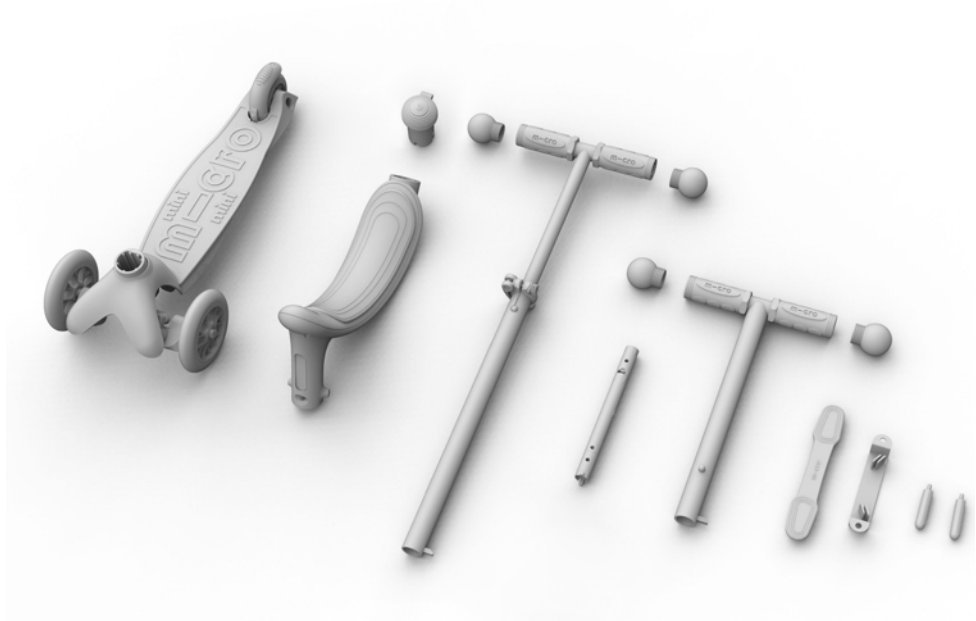
Lithuanian

Paveikslėliai tik bendrai informacijai



better urban lifestyle







1 variantas



2 variantas



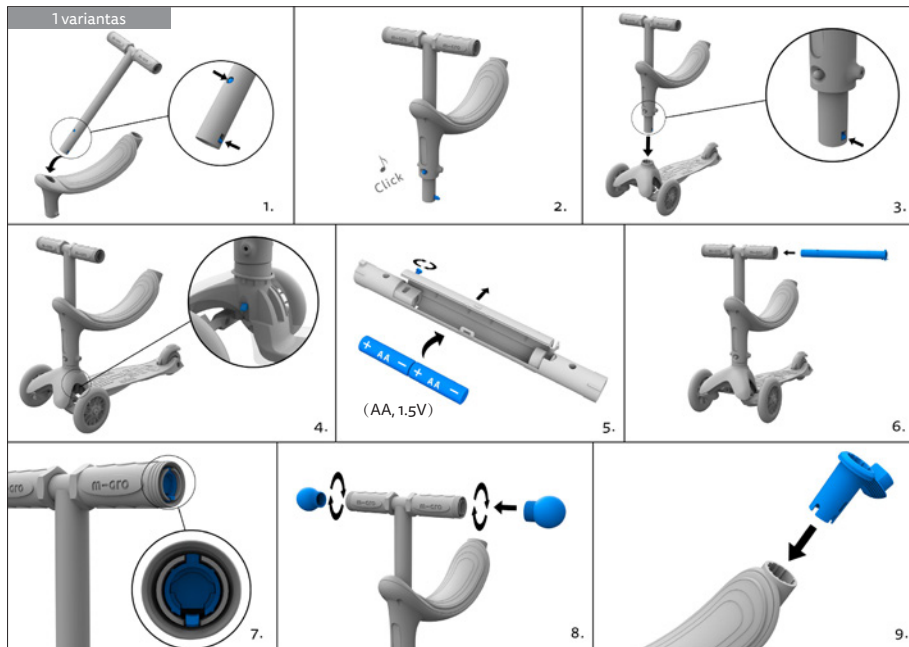
3 variantas

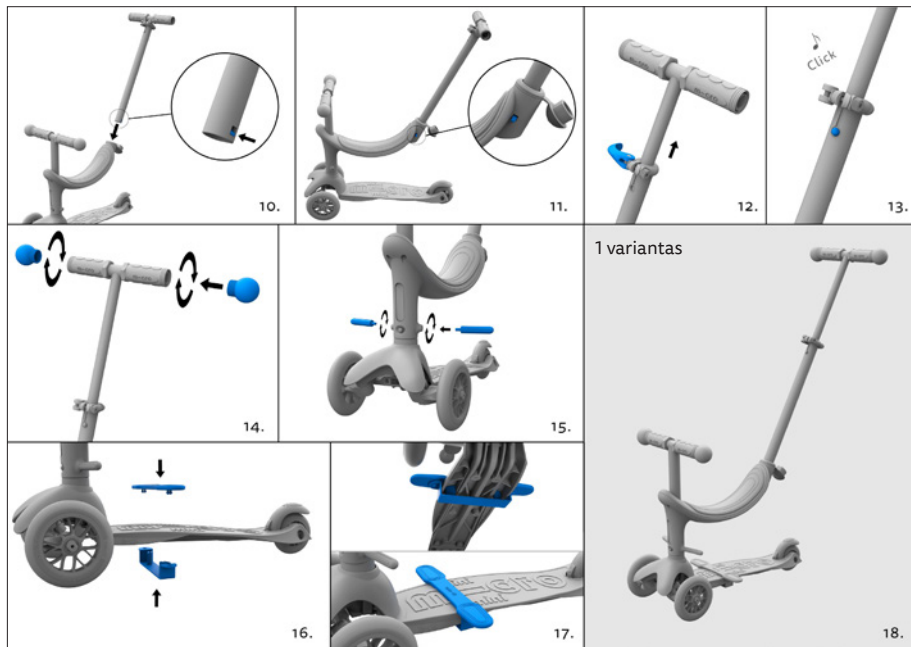


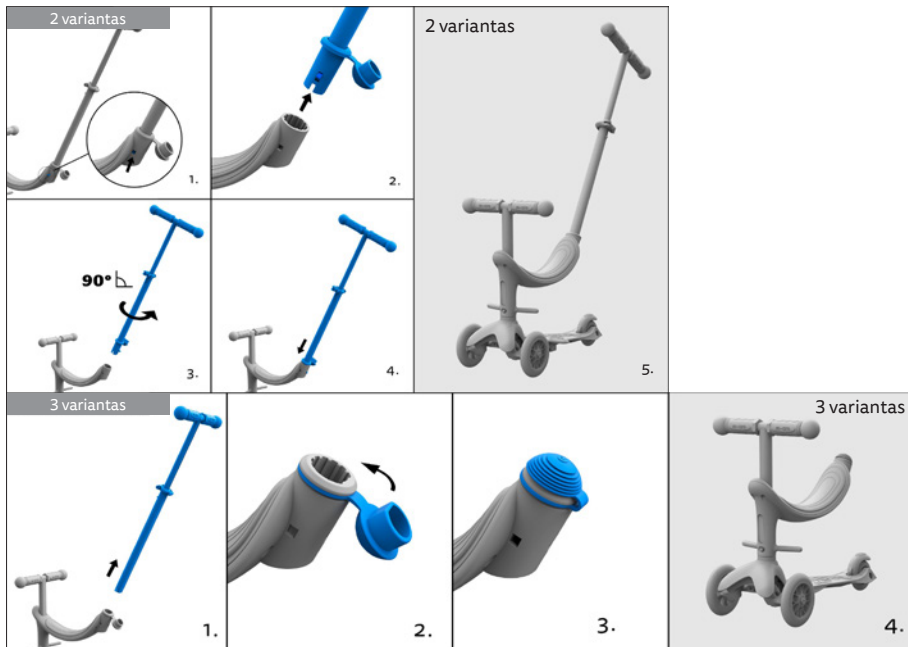
4 variantas

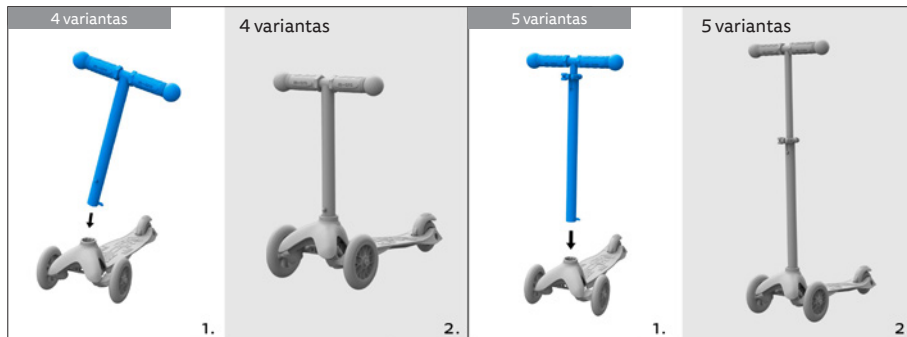


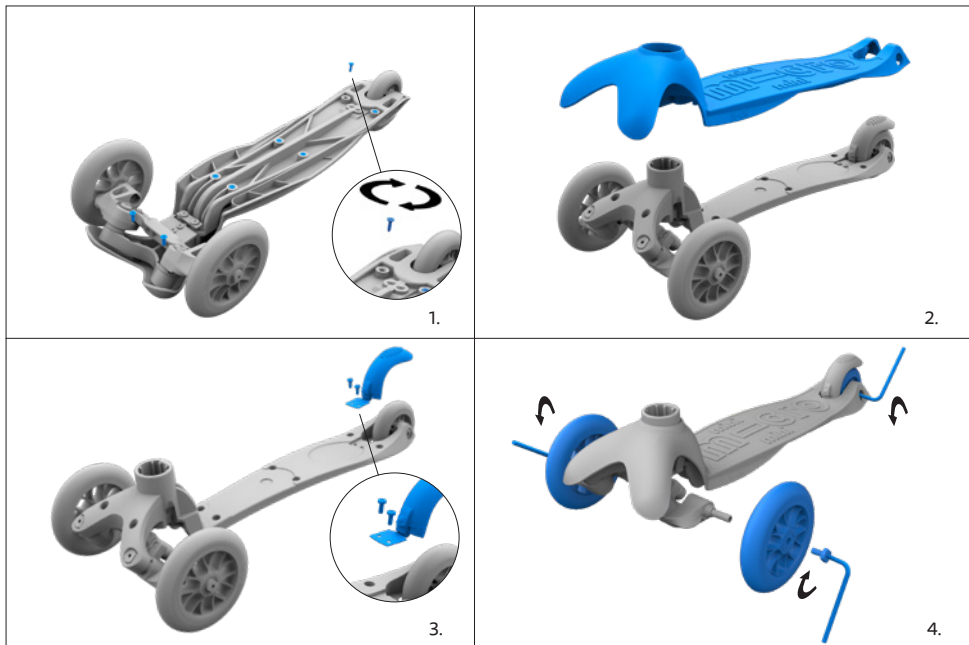
5 variantas













## TURINYS

Surinkimo instrukcijos	3
Techninės priežiūros instrukcijos	8
Saugos instrukcijos	10
Surinkimas	12
Techninė priežiūra	12
Garantija	12
Šalinimas	12

## SAUGOS INSTRUKCIJOS

„Micro Mini2Grow“ tinka iki maždaug 130 cm ūgio vaikams.

Įspėjimas: naudodami „Micro Mini2Grow“ visada dėvėkite apsaugos priemones. Nenaudokite kelių eisme. Maksimali apkrova: 20 kg su sėdyne, 50 kg be sėdynės.

Įsitikinkite, kad visos svirtys ir veržlės bei visi fiksatoriai ir varžtai yra priveržti. Įsitikinkite, kad ratai tinkamai pritvirtinti ir nėra nusidėvėjimo požymių. Taip pat įsitikinkite, kad vairas yra pritvirtintas norimame aukštyje. Prieš kiekvieną važiavimą patikrinkite, ar tinkamai sureguliuotas vairo mechanizmas.



Važiuodami „Micro Mini2Grow“, vaikai visada turi būti užsidėję patvirtintą apsauginį šalną, dėvėti alkūnių ir kelių apsaugą ir avėti batus guminiiais padais. Naudojant gaminį neatsargiai ar netinkamai, gali įvykti rimtų ar net mirtinų nelaimingų atsitikimų ir galimi sužeidimai. Norėdami išvengti nelaimingų atsitikimų ir sužalojimų atkreipkite dėmesį į šią informaciją.

- Važiuokite lygiu paviršiumi.
- Naudojimo metu stabdžių kaladėlė įkaista. Todėl venkite nuolatinio stabdymo. Tiesioginis sąlytis su oda gali sukelti nudegimą.
- Nevažiuokite greičiau nei 5 km/val. (3,1 mylių/val.) greičiu.
- Nenaudokite „Micro Mini2Grow“ viešuosiuose keliuose.
- Važiuokite tik šaligatviu ar dviračių taku.
- „Micro Mini2Grow“ gali važiuoti tik vienas vaikas!
- Nenaudokite „Micro Mini2Grow“ prieblandoje ar nakties metu.
- Nenaudokite ant šlapių, riebių, smėlėtų, nešvarių, apledėjusių, šiurkščių ar nelygių paviršių.
- Vaikas turi būti išmokytas valdyti transporto priemonę. Neeksperimentuokite ir važiuodami nemėginkite atlikti jokių pavojingų manevrų. Važiavimo stilių visada derinkite su savo įgūdžiais.
- Neatlikite jokių „Micro Mini2Grow“ pakeitimų.
- Kartu su apsauginiais drabužiais būtina vilkėti gerai matomus ir šviesą atspindinčius drabužius.

- Negalima tarpusavyje derinti skirtingų tipų arba naujų ir naudotų baterijų.
- Visada naudokite 2 AA tipo baterijas ir įsitikinkite, kad teigiami ir neigiami poliai atitinka ant dangtelio esantį simbolį.
- Išimkite iš žaislo išseikvotas baterijas ir tinkamai jas pašalinkite.
- Nejunkite žaislo prie daugiau nei rekomenduojama maitinimo šaltinių.
- Neužtrumpinkite maitinimo gnybtų.
- Nenaudokite įkraunamų baterijų.
- Neįkraukite neįkraunamų baterijų.
- Nederinkite šarminių, standartinių (anglies ir cinko) ar įkraunamų baterijų.
- Prieš įkraudami įkraunamas baterijas išimkite jas iš žaislo.
- Įkraunamos baterijos turi būti įkraunamos tik esant suaugusiųjų priežiūrai.
- Šis žaislas skleidžia žybsnius, kurie jautriems asmenims gali sukelti epilepsijos priepuolį.

Išsaugokite šią instrukciją ateičiai.

## **SURINKIMAS**

⚠ **ĮSPĖJIMAS:** „Micro Mini2Grow“ turi surinkti suaugęs žmogus. Montavimo instrukcijas rasite 3–7 psl. Reguliuodami rankenos aukštį ir norėdami greitai pritvirtinti arba atlaisvinti, naudokite pridedamą šešiabriaunį raktą.

## **TECHNINĖ PRIEŽIŪRA**

Reguliariai tikrinkite, ar priveržti visi varžtai, patikrinkite ratų būklę ir, jei reikia, pakeiskite juos. Po kiekvieno naudojimo nuvalykite „Micro Mini2Grow“ drėgna, minkšta šluoste ir reguliariai tikrinkite, ar nėra matomų pažeidimų ar pokyčių. Apie tai, kaip pakeisti stabdį ir ratus skaitykite 8 psl. (1–3 ir, atitinkamai, 4 pav.). Būtinai reguliariai atlikite techninę priežiūrą specializuotoje parduotuvėje.

## **GARANTIJA**

Iš esmės galioja įstatymų numatyta garantija. Garantijos laikotarpis gali skirtis priklausomai nuo šalies. Peržiūrėkite „Micro“ oficialaus atstovo jūsų šalyje garantijos politiką.

## **ŠALINIMAS**

### **GAMINIO ŠALINIMAS**

Šalinkite gaminį pagal jūsų šalyje galiojančius įstatymus ir kitus teisės aktus.

### **PAKUOTĖS ŠALINIMAS**

Tinkamai pridukite pakuotę perdirbti. Popierių ir kartoną turėtumėte išmesti kartu su kitomis popieriaus atliekomis, o plastikinę plėvelę kartu su kitomis perdirbamomis medžiagomis.



Recyclable paper



better urban lifestyle

### **Micro Mobility Systems AG**

Bahnhofstrasse 10  
8700 Küsnacht  
Switzerland  
+41 44 910 11 22  
info@micro.ms

### **Micro Mobility Systems D GmbH**

Fuhrmannstraße 7  
D-72351 Geislingen-Binsdorf  
Germany  
+49 7428 9418 300  
info@micro-mobility.de

©2022 Micro Mobility Systems AG, Switzerland



[www.micro-mobility.com](http://www.micro-mobility.com)