

MICRO MINI2GROW DELUXE MAGIC LED

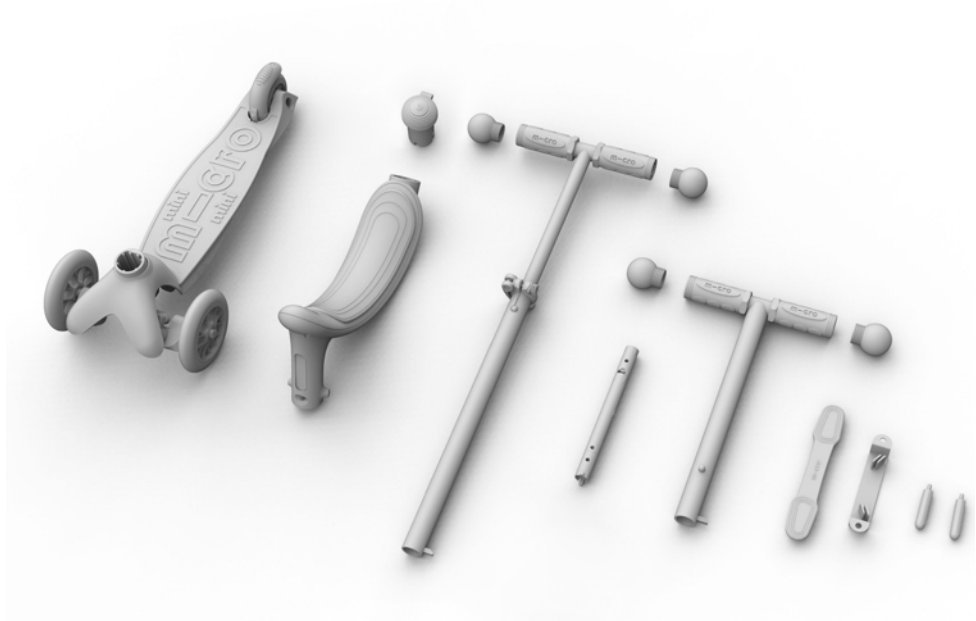
Danish

Billeder kun til reference



better urban lifestyle







Opsætning 1



Opsætning 2



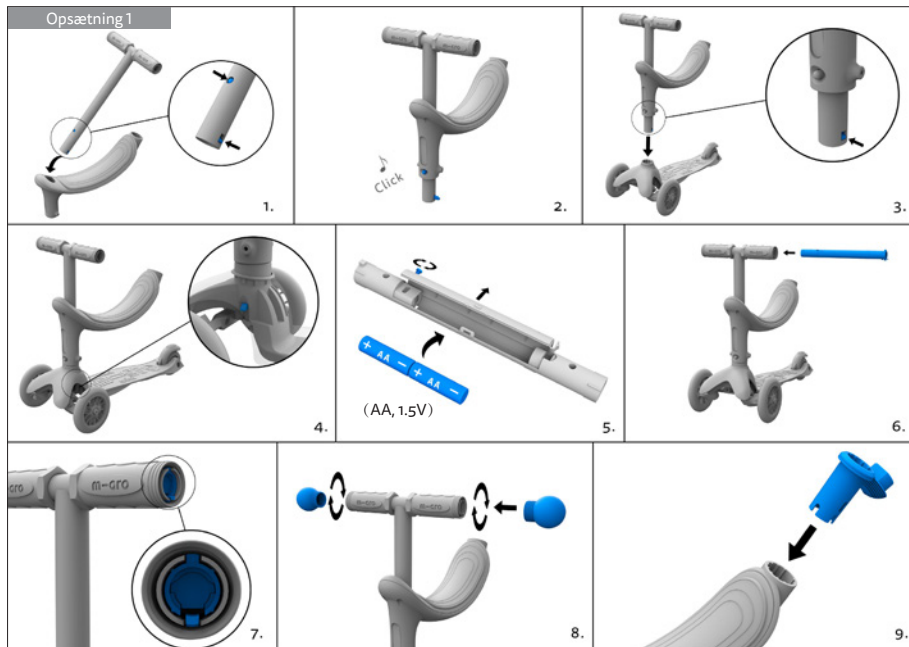
Opsætning 3

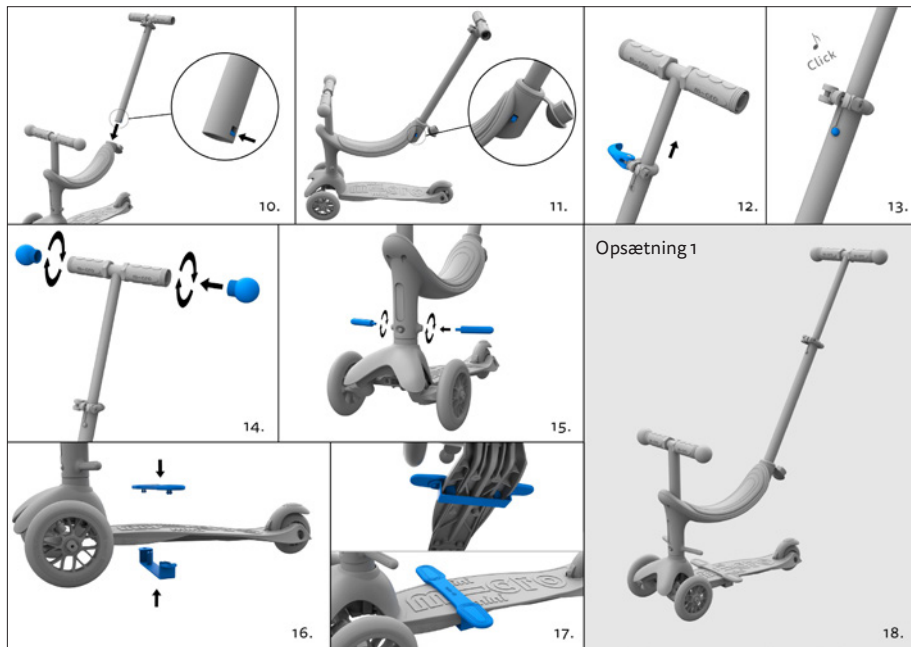


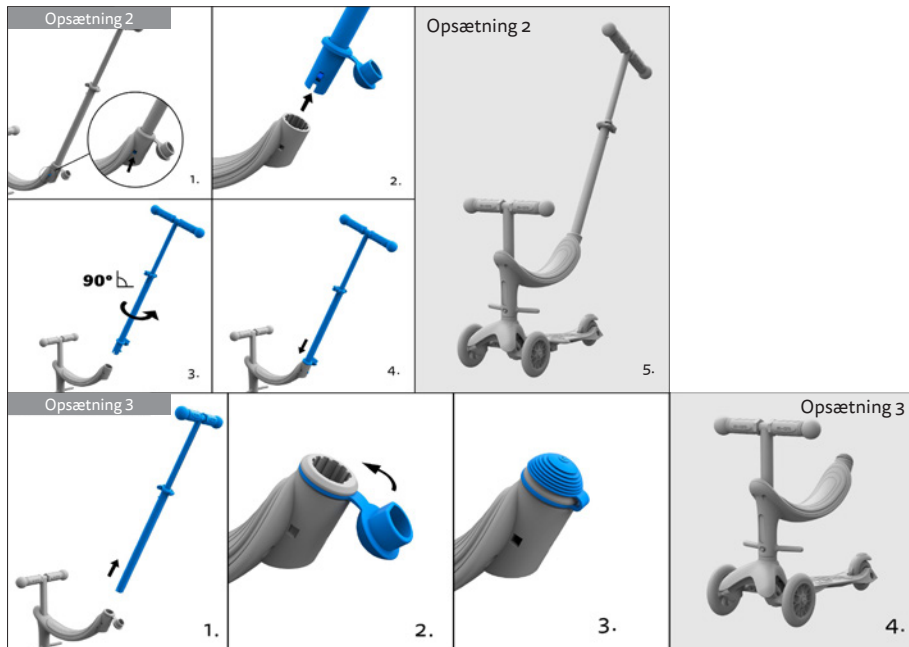
Opsætning 4

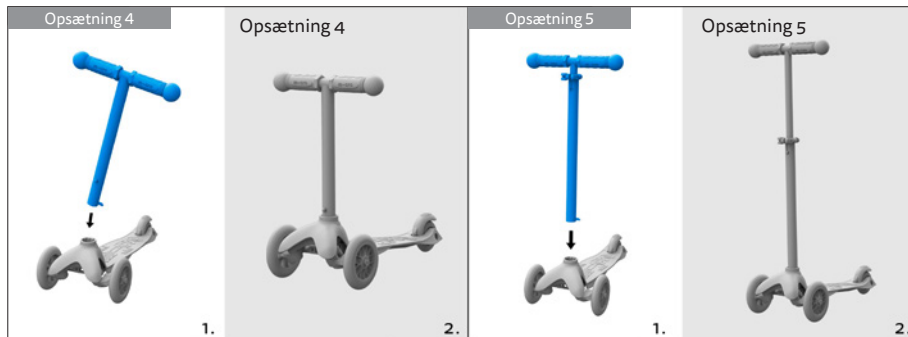


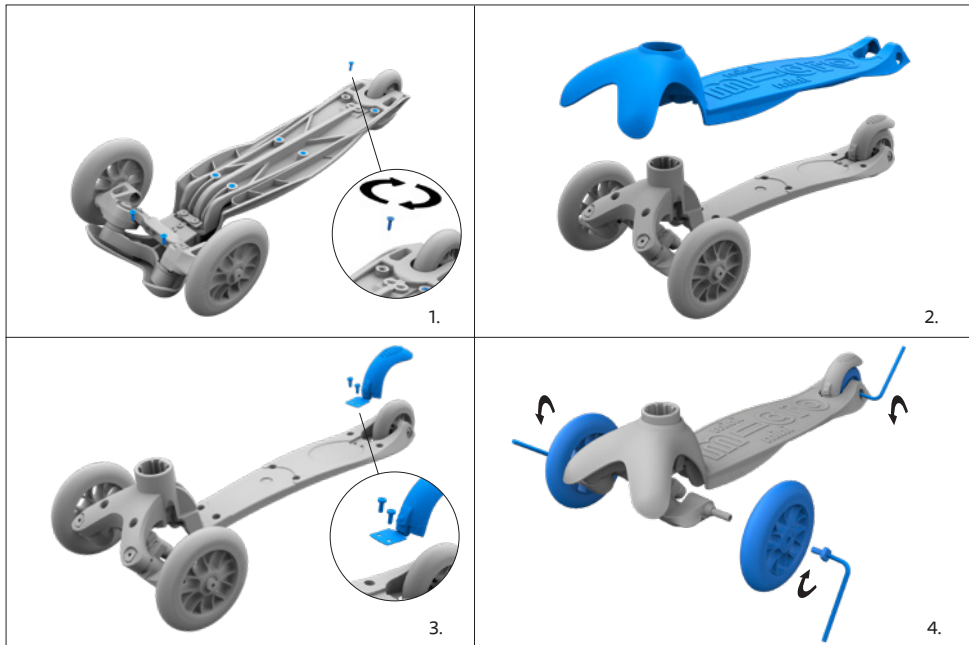
Opsætning 5











INDHOLD

Samlevejledning.....	3
Vedligeholdelsesvejledning.....	8
Sikkerhedsanvisninger.....	10
Samling	12
Vedligeholdelse	12
Garanti.....	12
Bortskaffelse.....	12

SIKKERHEDSANVISNINGER

Micro Mini2Grow er velegnet til børn op til ca. 130 cm i højden.

Advarsel: Bær altid beskyttelsesudstyr, når du bruger Micro Mini2Grow. Må ikke anvendes i trafikken. Maksimal belastning: 20 kg med sæde, 50 kg uden.

Sørg for, at alle låse, håndtag, møtrikker og bolte er blevet tilspændt. Sørg for, at hjulene sidder ordentligt fast og ikke viser tegn på slitage. Sørg desuden for, at styret er fastgjort i den ønskede højde. Kontrollér altid, at styremekanismen er justeret korrekt før hver tur.



Børn skal altid bære sikkerhedsgodkendt hjelm, albue- og knæbeskyttelse samt sko med gummisåler, når de kører på Micro Mini2Grow. Brug af produktet på en uforsigtig eller forkert måde kan resultere i alvorlige ulykker eller dødsfald samt personskader. Overhold følgende anvisninger for at undgå ulykker og personskader.

- Kør på et jævnt underlag.
- Bremsklodsen bliver varm under brug. Undgå vedvarende opbremsning. Direkte hudkontakt kan forårsage forbrændinger.
- Kør ikke hurtigere end 5 km/t.
- Brug ikke Micro Mini2Grow på offentlige veje.
- Kør kun på stier eller cykelstier.
- Kun ét barn må køre på Micro Mini2Grow ad gangen.
- Brug ikke Micro Mini2Grow i skumringen eller om aftenen/natten.
- Brug ikke bruges på våde, fedtede, sandede, snavsede, isede, ru eller ujævne overflader.
- Barnet skal lære at kontrollere køretøjet. Forsøg ikke at eksperimentere med eller at udføre risikable køremanøvrer. Tilpas altid din kørestil til dine evner.
- Der må ikke foretages ændringer på Micro Mini2Grow.
- Ud over beskyttelsestøj skal der bæres tøj med høj synlighed og reflekser.
- Forskellige typer batterier eller nye og brugte batterier må ikke blandes.

- Brug altid 2 AA-batterier, og sørg for, at plus- og minuspolerne passer til symbolet på dækslet.
- Tømte batterier skal tages ud fra legetøjet. Bortskaf batterier på forsvarlig vis.
- Legetøjet må ikke tilsluttes mere end det anbefalede antal strømforsyninger.
- Forsyningsterminalerne må ikke kortsluttes.
- Brug ikke genopladelige batterier.
- Ikke-genopladelige batterier må ikke genoplades.
- Bland ikke alkaliske batterier, standardbatterier (kulzink) eller genopladelige batterier.
- Genopladelige batterier tages ud af legetøjet, før det oplades.
- Genopladelige batterier må kun oplades under opsyn af en voksen.
- Dette legetøj afgiver blink, som kan udløse epilepsi hos personer med denne tilstand.

Gem denne vejledning til senere brug.

SAMLING

⚠ **ADVARSEL:** Micro Mini2Grow skal samles af en voksen. Se samlevejledning s. 3-7. Brug den medfølgende unbrakonøgle til at spænde/løsne hurtigspændet, mens du justerer højden på styret.

VEDLIGEHOLDELSE

Kontrollér regelmæssigt, at alle skruer er spændte, kontrollér hjulenes tilstand, og udskift dem om nødvendigt. Rengør Micro Mini2Grow med en fugtig, blød klud efter hver brug, og kontrollér regelmæssigt for synlige skader eller ændringer. Se s. 8 for instruktioner om, hvordan bremsen udskiftes (fig. 1-3) og hjul (fig. 4). Sørg for, at der udføres regelmæssig vedligeholdelse på et autoriseret værksted.

GARANTI

Den lovpligtige garanti gælder generelt. Garantiperioden kan variere fra land til land. Tjek garantipolitikken fra den officielle Micro-repræsentant i dit land.

BORTSKAFFELSE

BORTSKAFFELSE AF PRODUKTET

Bortskaf produktet i henhold til gældende love og regler i dit land.

BORTSKAFFELSE AF EMBALLAGEN

Genbrug emballagen korrekt. Papir og pap skal genanvendes sammen med andre papirprodukter og plastfolie sammen med andre genanvendelige materialer.



Recyclable paper



better urban lifestyle

Micro Mobility Systems AG

Bahnhofstrasse 10
8700 Küsnacht
Switzerland
+41 44 910 11 22
info@micro.ms

Micro Mobility Systems D GmbH

Fuhrmannstraße 7
D-72351 Geislingen-Binsdorf
Germany
+49 7428 9418 300
info@micro-mobility.de

©2022 Micro Mobility Systems AG, Switzerland



www.micro-mobility.com